

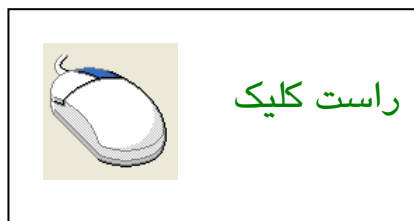
سماوات


راهنمای نصب برنامه **Dos Print** در ویندوز

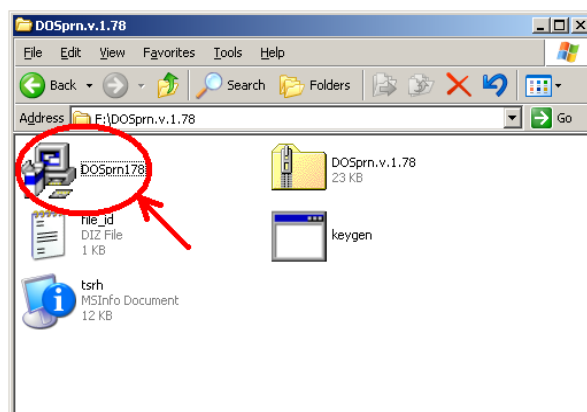
برای نصب این برنامه در ویندوز XP و تنظیمات مربوط به آن از مراحل زیر استفاده کنید. لازم به ذکر است در صورتی که از پرینترهای با پورت USB استفاده می‌کنید و یا قفل برنامه حسابداری شما USB است، باید برنامه **Dos Print** را نصب کنید و از آن پس در برنامه حسابداری فقط با زدن کلید F7 از قسمت‌های مورد نظر پرینت بگیرید بدون آن که نیازی به انتخاب قسمت معرفی چاپگر باشد.

الف – نصب برنامه **Dos Print** در ویندوز

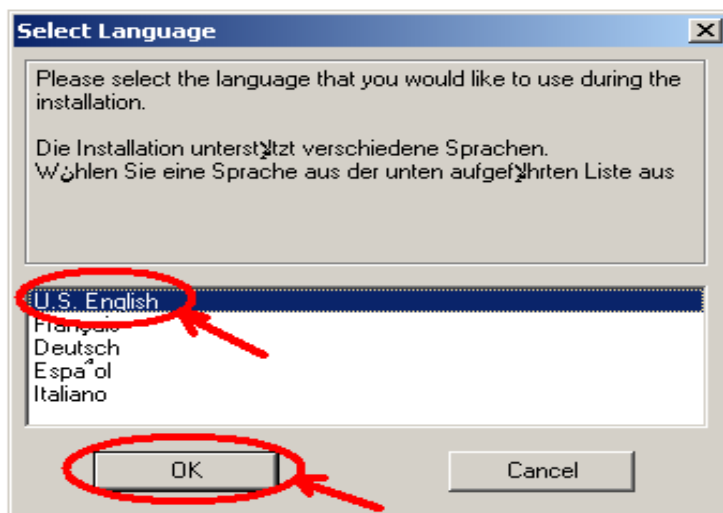
۱. سی‌دی نصب برنامه را داخل کامپیوتر قرار دهید.
۲. در صفحه اصلی کامپیوتر، روی قسمت **My Computer** کلیک کنید.
۳. روی درایو سی‌دی راست کلیک کنید.



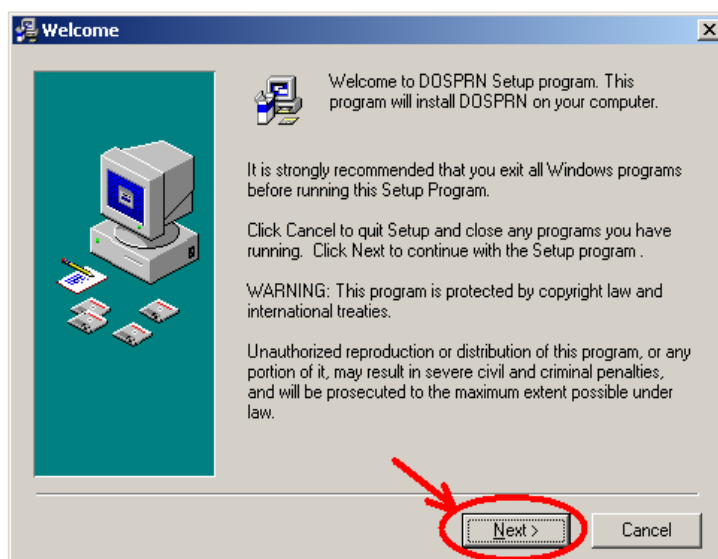
۴. گزینه **Open** را انتخاب کنید.
۵. روی پوشه **DosPrn** دو بار کلیک کنید.
۶. فایل **DosPrn** (که به شکل  می‌باشد) را اجرا کنید.



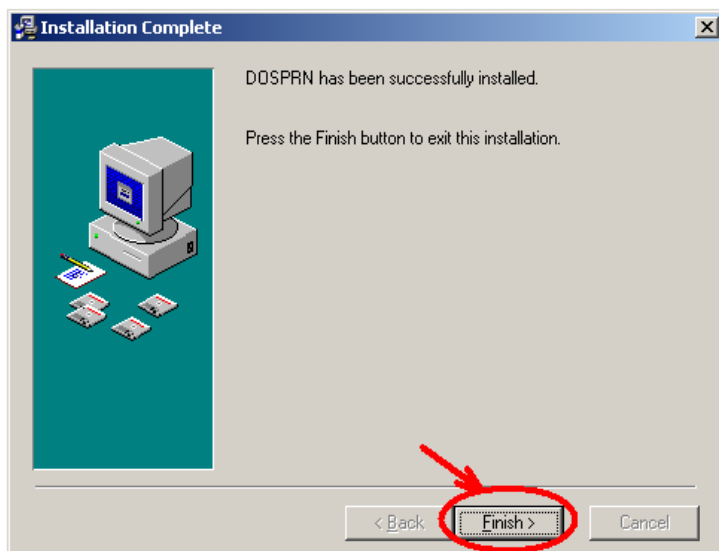
۷. در کادر بعدی، موارد مشخص شده را انتخاب کرده و روی قسمت **OK** کلیک کنید.



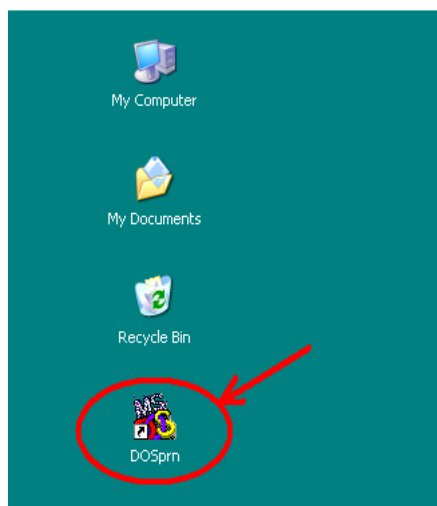
۸. پس از آن در کادر زیر گزینه **Next** را انتخاب کنید.



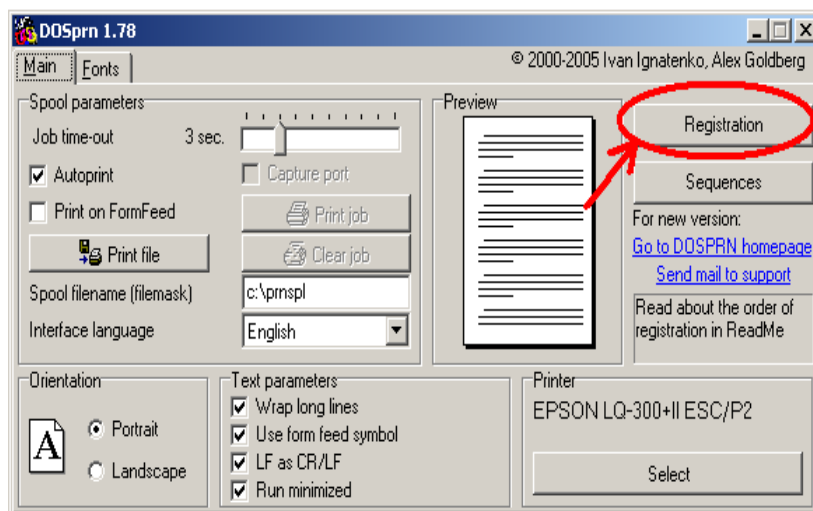
۹. در تمام کادرهای بعدی نیز قسمت **Next** را انتخاب کنید تا به آخرین پنجره با گزینه **Finish** برسید.



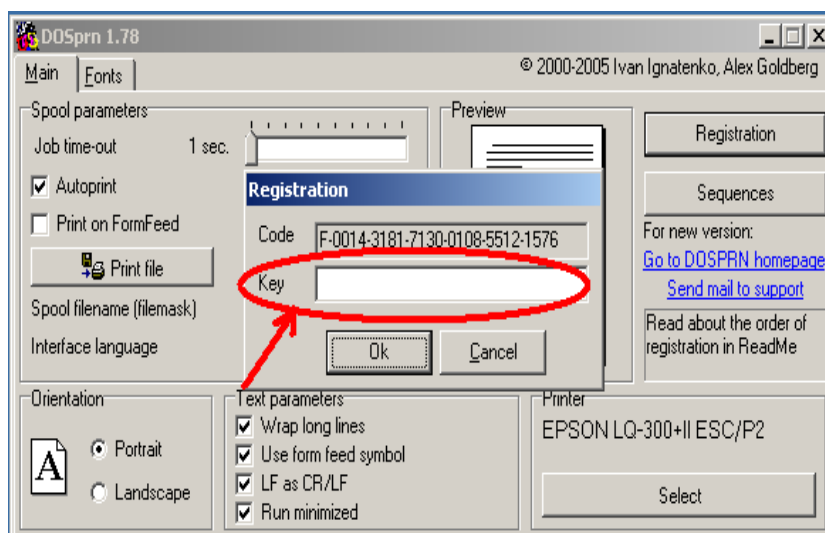
۱۰. در این مرحله آیکنی به صورت زیر روی صفحه اصلی ویندوز تشکیل می شود. برای انجام تنظیمات **DosPrint**، این آیکن را اجرا کنید.



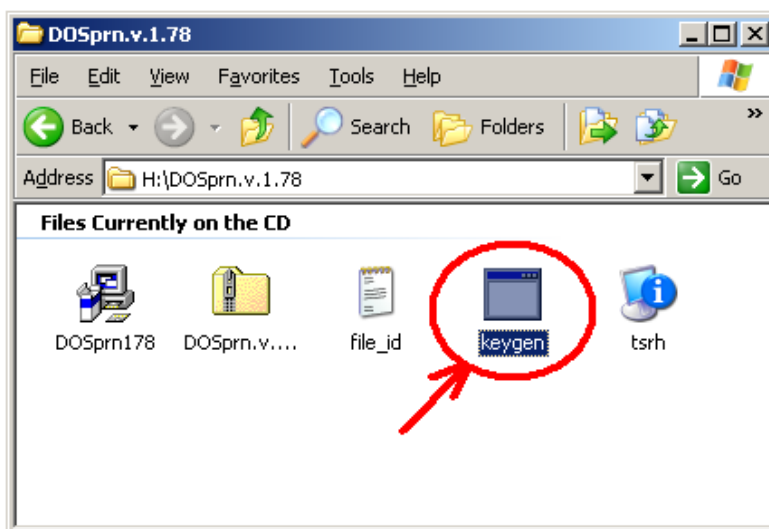
۱۱. پس از اجرای آیکن فوق، صفحه اصلی Dosprint به صورت زیر نمایان می شود. برای انجام تنظیمات آن، ابتدا قسمت **Registration** را مطابق شکل زیر انتخاب کنید.



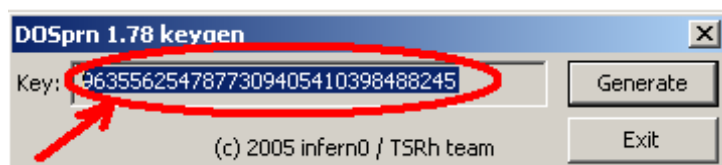
۱۲. با انتخاب آن، کادری به صورت زیر نمایان می شود که قسمت **Key** آن خالی است.



۱۳. مجدداً پوشه DosPrn را باز کنید و مطابق شکل زیر فایل **Keygen** را اجرا کنید.

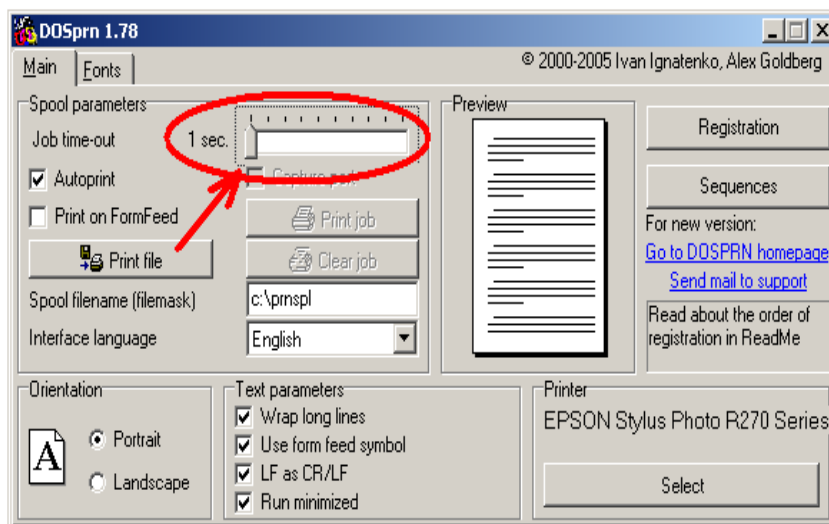


۱۴. مطابق شکل زیر عدد داخل کادر را با موس انتخاب کرده و کلیدهای **Ctrl+C** را بزنید.

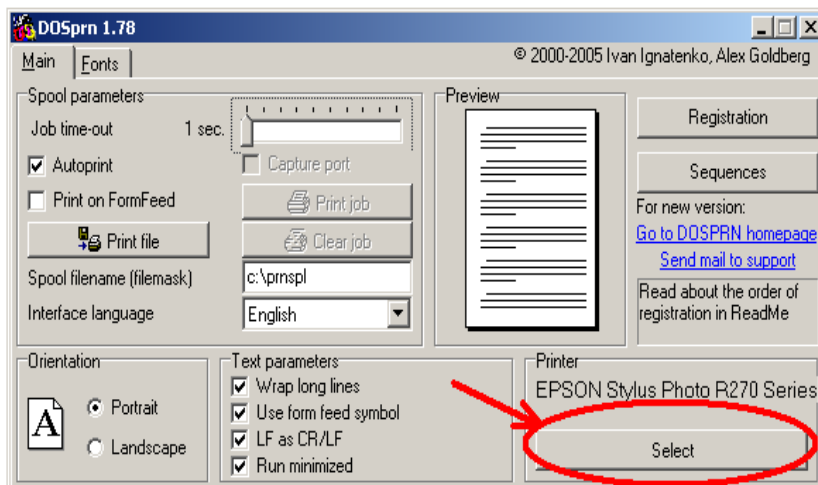


۱۵. پس از آن در صفحه **Dosprint** در کادر خالی **Key** کلیک کنید و کلیدهای **Ctrl+V** را بزنید. پس از آن روی قسمت **Ok** کلیک کنید.

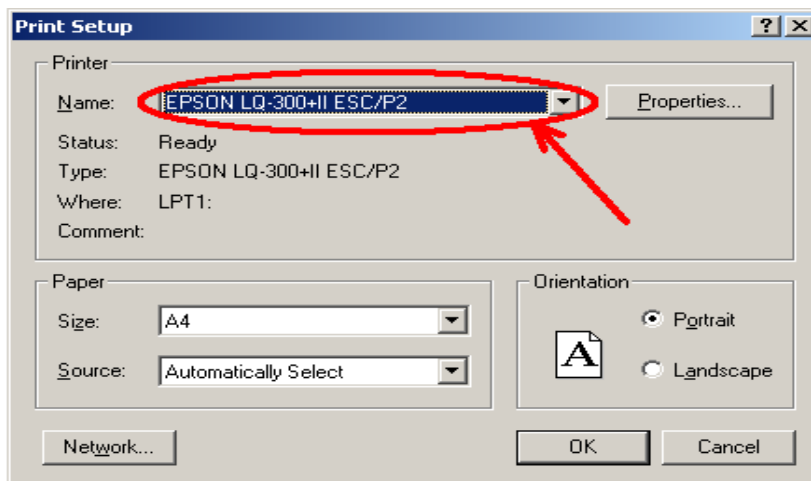
۱۶. سپس مطابق شکل زیر قسمت مشخص شده را روی سمت چپ (1 Sec) قرار دهید.



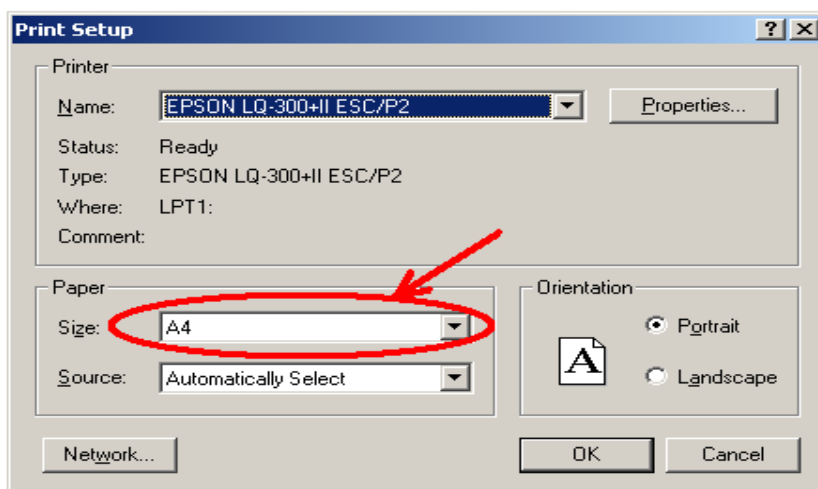
۱۷. در این مرحله مطابق شکل زیر روی قسمت **Select** کلیک کنید.



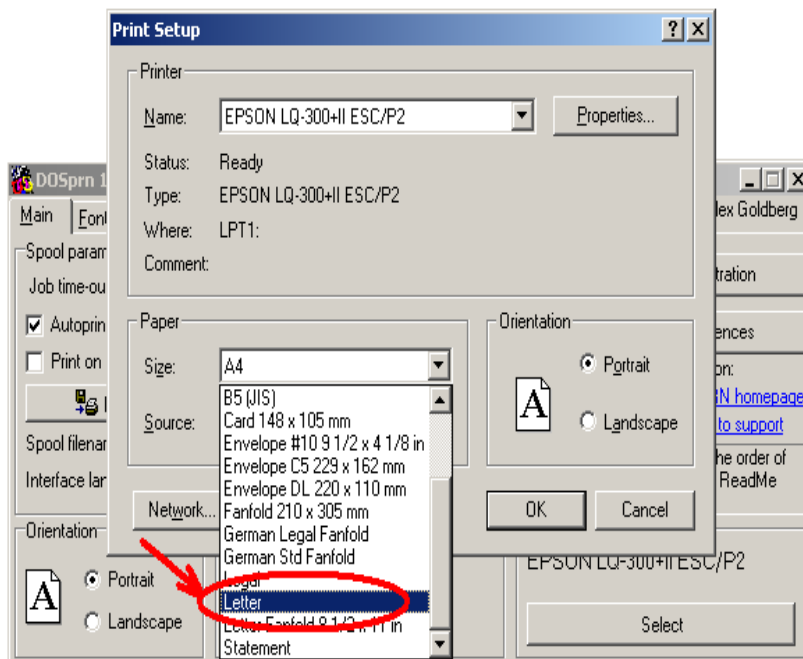
۱۸. پس از آن در کادری که به صورت زیر باز می شود در قسمت مشخص شده حتماً باید نام پرینتر فعال شما باشد. اگر نام پرینتر صحیح نیست با بازکردن فلش کنار کادر، از بین اسامی داخل کادر، نام پرینتر خود را انتخاب کنید.



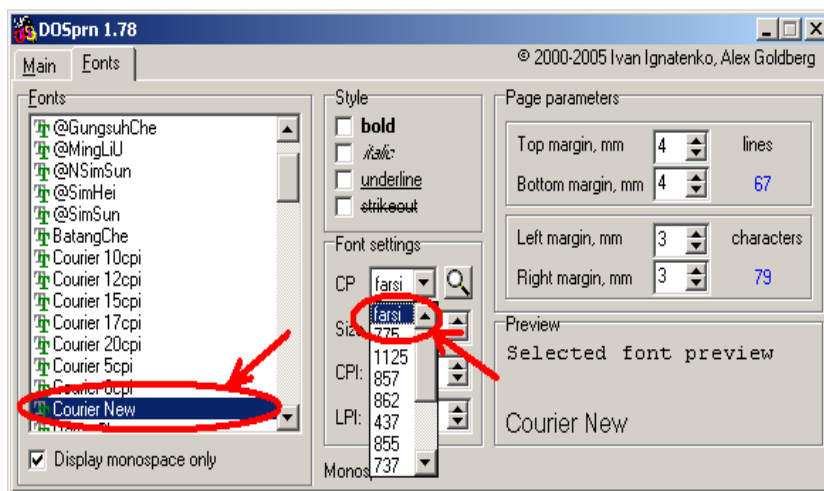
۱۹. مطابق شکل زیر، سایز کاغذ در این بخش تعیین می شود.



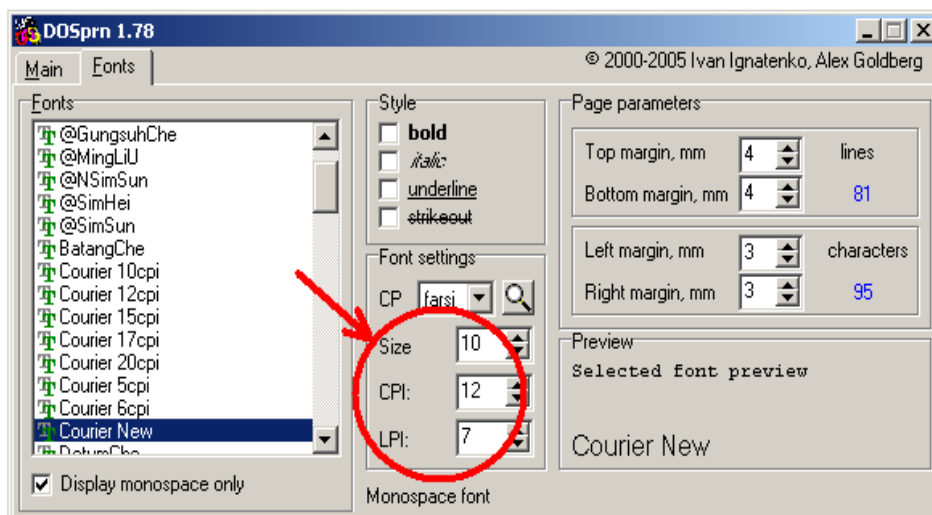
اگر از کاغذ رول استفاده می کنید، در این قسمت مطابق شکل زیر **Letter** را انتخاب کنید.



۲۰. مطابق شکل زیر تنظیمات مشخص شده را نیز انجام دهید.



۲۱. اعداد تعیین شده برای سایز و ... به صورت پیش فرض باید مطابق شکل زیر باشد. در صورتی که بخواهید سایز و اندازه پرینت شما بزرگتر و یا کوچکتر باشد، عدد مربوط به **Size** را تغییر دهید.



۲۲. تنظیمات **Dosprint** در این مرحله کامل است. پس از وارد شدن به برنامه حسابداری دیگر نیازی به معرفی چاپگر ندارید. در هر بخش فقط کافی است که برای پرینت گرفتن، کلید **F7** را بزنید.

موفق باشید.